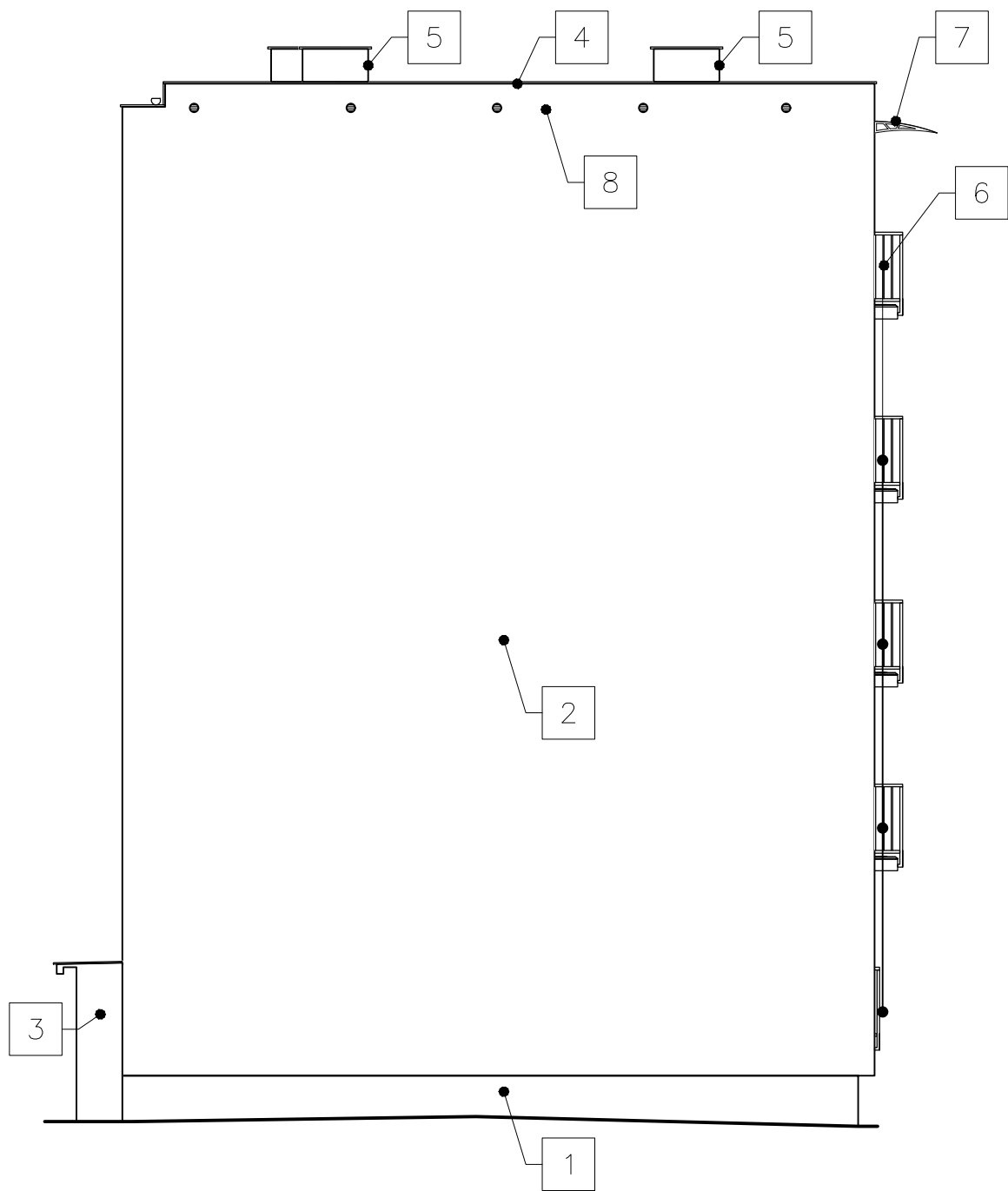
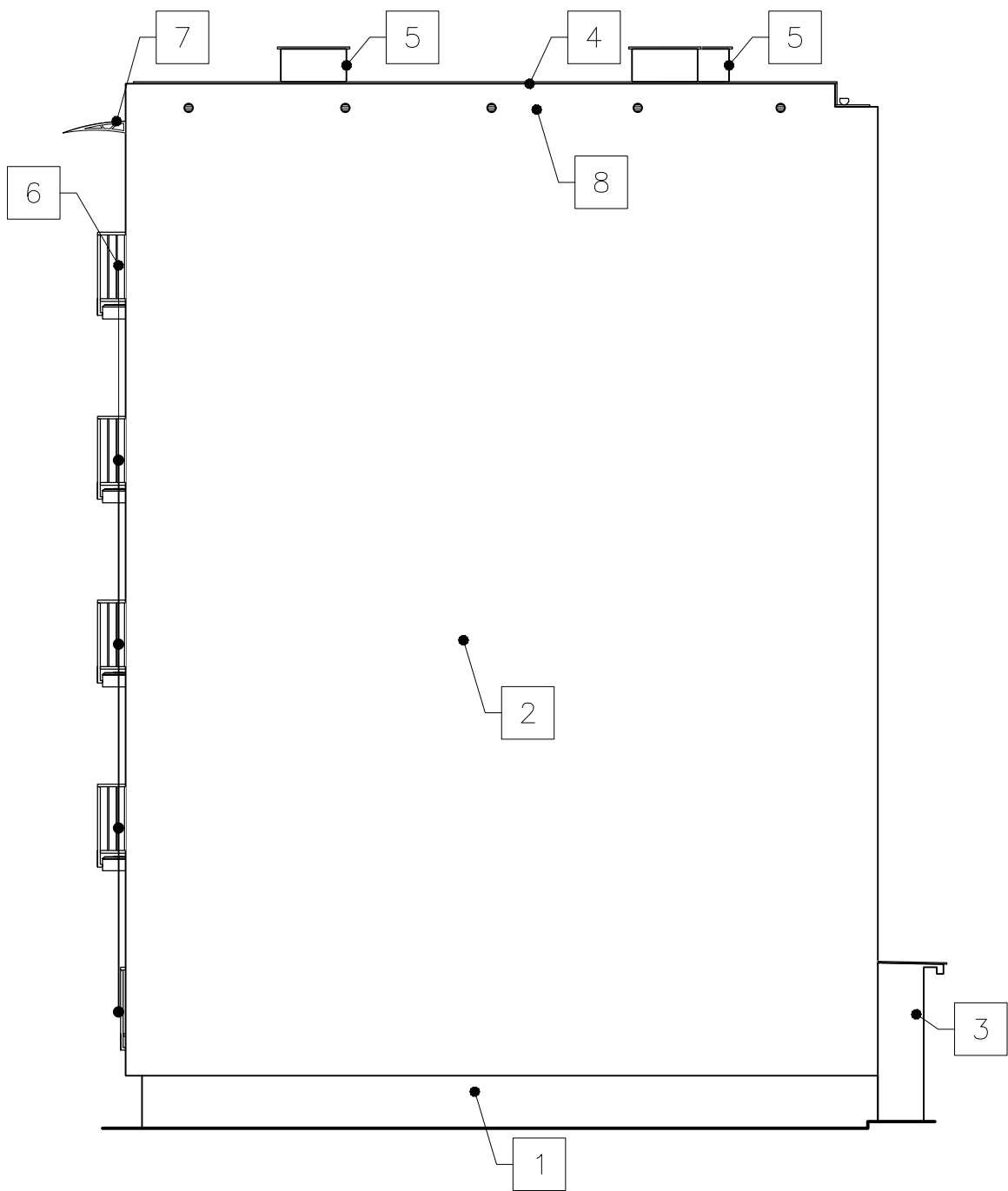


ELEWACJA PÓŁNOCNO-ZACHODNIA



ELEWACJA POŁUDNIOWO-WSCHODNIA

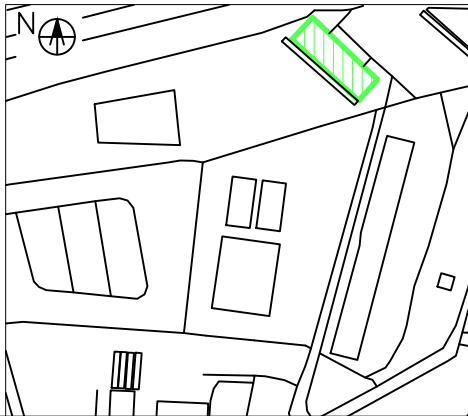


LEGENDA:

- 1 WYKONANIE IZOLACJI PRZECIWWILGOCIOWEJ I TERMICZNEJ ŚCIAN PIWNICZNYCH WRAZ Z WYKOŃCZENIEM POWIERZCHNI COKOŁU
- 2 REMONT ELEWACJI (OCZYSZCZENIE, ODMALOWANIE)
- 3 REMONT STREFY WEJŚCIOWEJ
- 4 REMONT POKRYCIA DACHU
- 5 REMONT KOMINÓW
- 6 REMONT LOGGII WRAZ Z WYMIANĄ BALUSTRAD
- 7 MONTAŻ ZDASZEŃ SYSTEMOWYCH NAD LOGGIAMI OSTATNIEJ KONDYGNACJI
- 8 ODTWORZENIE ORAZ WYKOANANIE NOWYCH OTWORÓW WENTYLACYJNYCH W OBREBIE STROPODACHU
- 1 WYMIANA OKIEN ZGODNIE Z ZESTAWIENIEM WYMIENIANEJ STOLARKI

UWAGA:

WSZYSTKIE PRACE WYKONAĆ ZGODNIE Z CZĘŚCIĄ OPISOWĄ, RYSUNKOWĄ ORAZ ZGODNIE ZE SZTUKĄ BUDOWLANĄ.



Biuro projektowe EKOPROBUD 43-190 Mikołów, ul. Żwirki i Wigury 65/206 tel. 501 053 972, www.ekoprobudsc.com.pl			
ADRES INWESTYCJI: Budynek mieszkalny wielorodzinny ul. Powstańców Śląskich 9 42-500 Będzin			
REMONT BUDYNKU MIESZKALNEGO WIELORODZINNEGO ZLOKALIZOWANEGO PRZY UL. POWSTAŃCÓW ŚLĄSKICH 9 W BĘDZINIE			
STAN PROJEKTOWANY - ELEWACJA PÓŁNOCNO-ZACHODNIA I ELEWACJA POŁUDNIOWO-WSCHODNIA			
ARCHITEKTURA PROJEKTOWAŁ:	mgr inż. arch. L. Witański nr upr. 743/87	PODPIS:	09-2025
SPRAWDZIŁ:	mgr inż. arch. Ł. Wengler nr. upr. 6/10/SŁOKK	PODPIS:	SKALA: 1:100
OPRACOWANIE:	mgr inż. K. Krajewska	PODPIS:	NR RYS.: 6
KIEROWNIK BIURA:	dr inż. T. Muzyczuk	PODPIS:	